

Studio Set | LVT



Carbon Neutral Floors™

Interface®



EN

Colour your space

Studio Set is a new addition to our LVT range of resilient flooring, designed to combine with our modular carpet. It's a collection that's all about colour. You have 12 shades to choose from – ranging from intense, vibrant brights to soft, versatile neutral tones. A very subtle wood-grain pattern gives depth, but it's the colours everyone will notice. Use them in combination to create different compositions. Or make one bold choice across an entire area.

Like our other LVT collections, Studio Set is the perfect fit for our modular carpet. Both hard and soft tiles are fully compatible in size and height. So they can sit side by side with no need for transition strips, connectors or bridges. Just beautiful, easy-care flooring from edge to edge.

To maximise the design possibilities, Studio Set is available in the familiar 25cm x 100cm Skinny Plank format. We also make it to last, with our Ceramor™ UV stabilised ceramic bead top layer. Plus, the Sound Choice™ backing layer dampens impact sound, so your space can be calm as well as colourful.

FR

Colorez vos espaces

Studio Set est un nouvel ajout à notre gamme de revêtements de sol LVT, conçu pour s'associer avec notre moquette modulaire. C'est une collection qui parle de couleur. Vous avez le choix entre 12 coloris allant des tons intenses et vibrants aux nuances neutres et douces. Un motif de grain de bois très subtil donne de la profondeur, mais ce sont les couleurs que tout le monde remarquera. Associez-les entre elles pour créer des espaces originaux.

Comme nos autres collections LVT, Studio Set est la solution idéale pour notre moquette modulaire. Les sols dur et souple sont entièrement compatibles en dimensions et en hauteur. Ainsi, ils ne nécessitent pas de bandes de transition ou de connecteurs. Profitez simplement d'un revêtement de sol esthétique et facile à entretenir.

Pour maximiser les possibilités de design, Studio Set est disponible au format Skinny Planks, 25cm x 100cm. Il est également conçu pour durer dans le temps, grâce à notre sous-couche en céramique Ceramor stabilisée aux UV. De plus, Sound Choice™ amortit encore plus les impacts sonores afin que votre espace soit silencieux et coloré.

DE

Bringen Sie Farbe in Ihren Innenraum

Studio Set ergänzt unser Produktportfolio um eine weitere LVT-Kollektion, die mit unseren textilen, modularen Bodenbelägen kombiniert werden kann. Die Kollektion bietet 12 Farbstellungen - von intensiven, lebhaften Farben bis hin zu weichen, neutralen Tönen. Subtile Holzmaserungen im Skinny Planks Format 25 x 100 cm erzielen eine Tiefenwirkung – kombinieren Sie aufregende Farben oder wählen Sie eine Farbe auf ganzer Fläche.

Wie auch unsere anderen LVT-Kollektionen wurde Studio Set für die Verlegung in Kombination mit unseren Teppichfliesen geschaffen. Dabei ist im unmittelbaren Übergang von LVT zu Teppichfliese kein Verbindungselement notwendig – Perfektion auf ganzer Fläche.

Unsere UV-stabilisierte keramische Perldeckschicht Ceramor™ bietet eine lange Lebensdauer und die Rückenkonstruktion Sound Choice™ reduziert den Trittschall – so kreieren Sie ruhige und farbenfrohe Räume zugleich.

NL

Kleur uw ruimte

Studio Set is een nieuwe aanvulling op onze veerkrachtige LVT-vloeren, en is ontworpen om te combineren met ons modulaire tapijt. Deze collectie draait volledig om kleur. U kunt kiezen uit 12 tinten – van intense, levendige, felle kleuren tot zachte, veelzijdige, neutrale tinten. Een uiterst subtiel houtnerfpatroon zorgt voor diepte, maar het zijn vooral de kleuren die opvallen. Combineer ze voor verschillende composities. Of maak één gedurfde keuze voor het hele vloeroppervlak.

Net als onze andere LVT-collecties past ook Studio Set perfect bij ons modulaire tapijt. Zowel de harde als zachte tegels zijn volledig compatibel qua afmeting en hoogte. Ze kunnen dus naast elkaar gelegd worden zonder gebruik te maken van overgangsstrips, connectoren of overbruggingen. Prachtige, onderhoudsvriendelijke vloeren gegarandeerd, van rand tot rand.

Voor optimale designmogelijkheden is Studio Set beschikbaar in het bekende 25cm x 100cm Skinny Plank-formaat. We maken deze slijtvast met onze Ceramor™ UV-gestabiliseerde, keramische parel toplaag. Daarnaast dempt de Sound Choice™-backinglaag het contactgeluid voor een rustgevende en kleurrijke ruimte.

ES

Colorea tu espacio

Studio Set es una de las nuevas incorporaciones a nuestra gama de pavimentos resilientes autoportantes de LVT. Está diseñada especialmente para combinar con nuestra moqueta modular. Es una colección donde el verdadero protagonista es el color. Disponible en 12 tonos, que van desde los intensos y vibrantes hasta tonos neutros, suaves y versátiles. Un patrón de grano de madera muy sutil proporciona profundidad, pero son los colores los auténticos protagonistas. Combínalos para crear diferentes composiciones. O elige tu mejor opción para una zona completa.

Igual que el resto de colecciones de LVT, Studio Set es el complemento perfecto para nuestra moqueta modular. Todas las losetas de moqueta y LVT son totalmente compatibles en tamaño y altura. De esta forma, se pueden instalar una al lado de la otra sin necesidad de conectores o juntas de dilatación. En definitiva, pavimentos hermosos de fácil mantenimiento.

Para potenciar las posibilidades de diseño, Studio Set está disponible en el conocido formato Skinny Plank de 25 cm x 100 cm. Extremadamente duraderos, gracias a nuestra capa superior Ceramor™ de partículas cerámicas resistentes a las rozaduras y a la abrasión. Además, el soporte Sound Choice™ amortigua el sonido de impacto, ofreciéndote la posibilidad de colorear tus espacios manteniéndolos relajados.

SE

Sätt färg på din omgivning

Studio Set är ett nytt tillskott i vår LVT-serie som utformats för att kunna kombineras med våra modulära textila golvplattor. I den här kollektionen handlar allt om färg. Du kan välja mellan 12 olika nyanser – allt från intensiva, kraftfulla färger till mjuka, mångsidiga neutrala toner. Ett subtilt träfiberliknande mönster ger djup, men det är färgerna som fångar ögat. Kombinera dem med varandra för att skapa olika uttryck. Eller gör ett djärvt val över en hel yta.

Precis som våra andra LVT-kollektioner passar Studio Set perfekt med våra modulära textila golvplattor. Både hårda och mjuka plattor är helt kompatibla gällande storlek och höjd. Därför kan de placeras bredvid varandra utan att det behövs skarv- eller nivåålistor. Det är helt enkelt ett vackert, lättskött golv från vägg till vägg.

För att ge maximalt antal designmöjligheter finns Studio Set i det välbekanta Skinny Plank-formatet 25 cm x 100 cm. Med vårt Ceramor™ UV-skyddade keramiska ytskikt är kollektionen gjord för att hålla. Dessutom dämpar Sound Choice™-baksidan ljud, så att utrymmet blir lika lugnt som det är färgglatt.





PRODUCT STUDIO SET COLOUR A00702 PEWTER, A00713 SLATE INSTALLED DESIGN BY TILE



LVT PRODUCT STUDIO SET COLOUR A00702 PEWTER INSTALLED ASHLAR
CARPET PRODUCT WORKS BALANCE COLOUR 4283001 COAL INSTALLED ASHLAR



LVT PRODUCT STUDIO SET COLOUR A00702 PEWTER INSTALLED ASHLAR
CARPET PRODUCT HUMAN CONNECTIONS - STONE COURSE
COLOURS 8343002 TEAL/STONE, 8343005 ORANGE/STONE, 8343008 PURPLE/STONE INSTALLED DESIGN BY TILE



PRODUCT STUDIO SET COLOUR A00711 MANDARIN, A00709 OCEAN, A00702 PEWTER INSTALLED ASHLAR





Install next to
carpet tile **without**
connectors or bridges.

- DE** Verlegung von LVT und Teppichfliesen **ohne** Übergangsschienen.
- FR** Mélangez nos vinyles LVT et nos dalles de moquette **sans** barre de seuil.
- NL** Te installeren naast tapijttegels **zonder** verbindingsstukken.
- ES** Instala nuestro LVT junto a nuestra moqueta modular **sin necesidad** de tiras de transición.
- SE** Kan installeras med våra textilplattor **utan** märkbara nivåskillnader.



Studio Set Colourline



A00701 SILVERLIGHT



A00708 IRIS



A00702 PEWTER



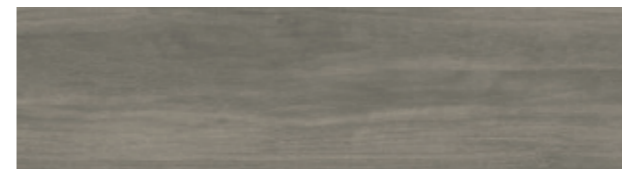
A00709 OCEAN



A00703 PEPPER



A00710 POPPY



A00705 TITANIUM



A00711 MANDARIN



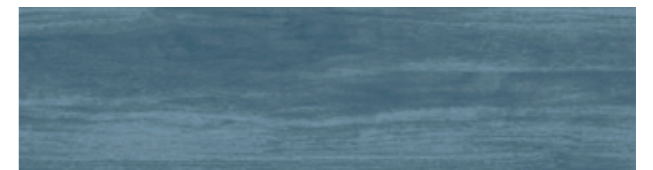
A00706 MUSHROOM



A00712 MARIGOLD



A00707 LIME



A00713 SLATE

Sustainability & Performance - Studio Set

Carbon Footprint / m² (Cradle to Gate)*

9.2 kg CO₂

Total Recycled Content

39%

Total Virgin Content (non recycled)

61%

Impact Sound Insulation ΔL_w EN ISO 10140-3

16 dB

Wear Classification

Class 33 Heavy Commercial /
42 General Light Industrial

Potential Green Building Contribution



See contributions for each at interface.com/studioset

Certifications



For more information visit interface.com/studioset

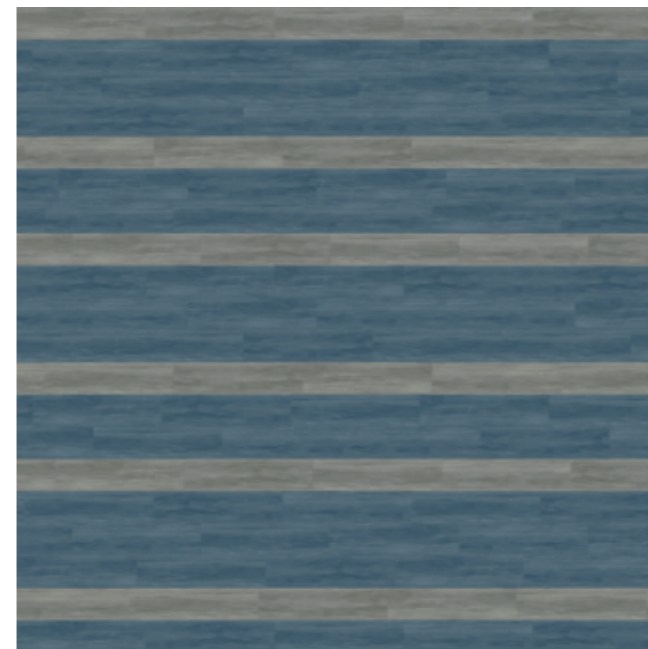
* Please see interface.com/studioset for the most up to date numbers from our EPD.



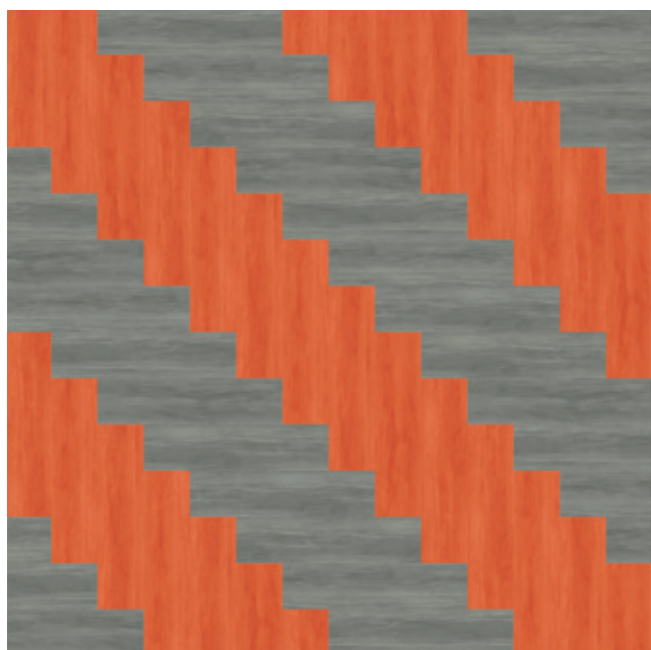
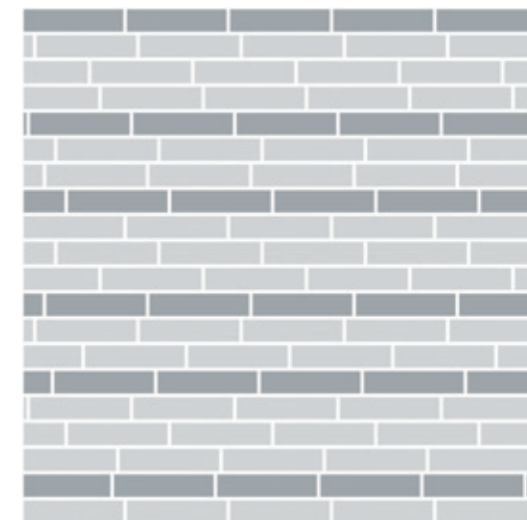
Design Ideas Below are floor layouts showing how to create the design ideas shared in several of the images featured in this brochure.



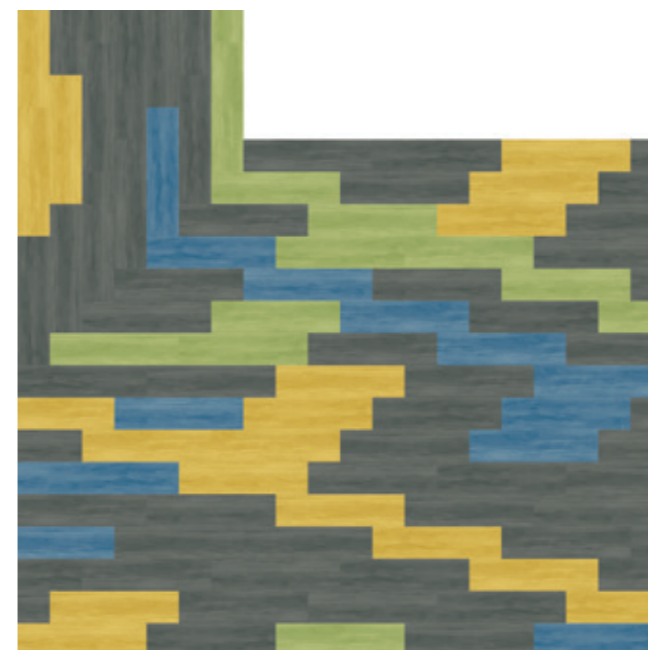
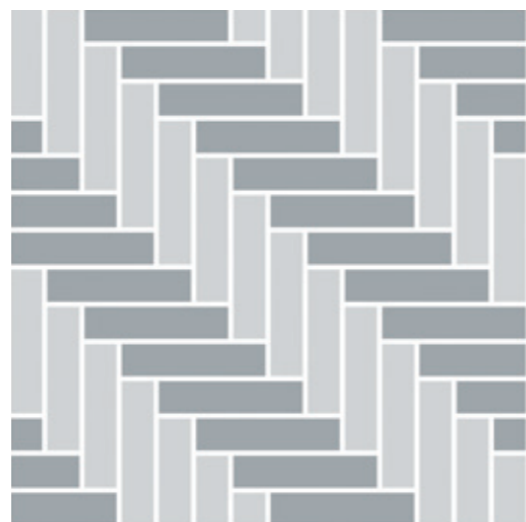
PRODUCT STUDIO SET COLOUR A00703 PEPPER, A00702 PEWTER INSTALLED DESIGN BY TILE



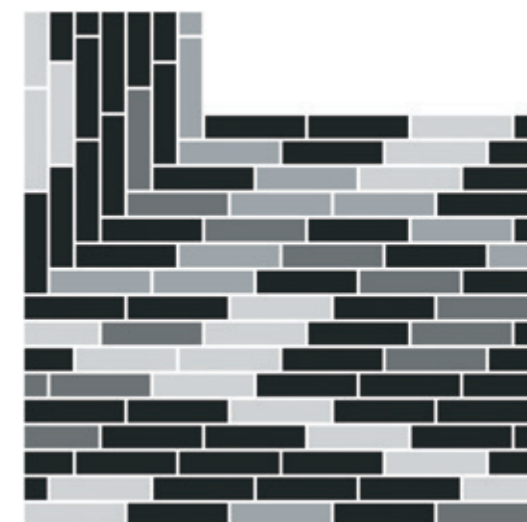
PRODUCT STUDIO SET COLOUR A00702 PEWTER, A00713 SLATE INSTALLED DESIGN BY TILE



PRODUCT STUDIO SET COLOUR A00702 PEWTER, A00711 MANDARIN INSTALLED DESIGN BY TILE



PRODUCT STUDIO SET COLOUR A00703 PEPPER, A00707 LIME, A00712 MARIGOLD, A00709 OCEAN INSTALLED DESIGN BY TILE

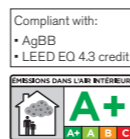
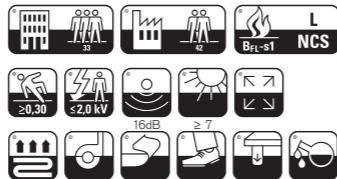


Technical Specifications - Studio Set

Product Definition	High Performance Luxury Vinyl Tile Contains 39% Pre-Consumer Recycled Content
Konstruktion	Hochleistungsfähige Luxus-Vinylfliese enthält 39 % recycelten Pre-Consumer Anteil
Descripción	Loseta LVT de alto rendimiento con 39% de contenido reciclado pre-consumo
Description	Le vinyle LVT haute performance contient 39% de contenu recyclé pré-consommation
Type	Hoogwaardige Luxe Vinyl Tegel bevat 39% pre-consumer gerecyclede content
Finish	Ceramor™ - UV Stabilized Ceramic Bead Coating
Oberflächenbeschichtung	Ceramor™- UV-stabilisierte keramische Perledeckschicht
Acabado	Ceramor™ tratamiento de superficie de cerámica resistente a UV
Finition	Ceramor™ - traitement de surface à base de céramique
Slijtlaag	Ceramor™ - UV-gestabiliseerde keramische coating
Wear Layer Thickness / Nutzschildtdicke / Espesor de la capa de uso / Épaisseur couche d'usure / Dikte slijtlaag	0.55 mm (EN ISO 24340)
Total Weight / Gesamtgewicht / Peso Total / Poids total / Totaalgewicht	6880 g/m² (EN ISO 23997)
Total Thickness / Gesamtdicke / Espesor Total / Epaisseur totale / Totale dikte	4.5 mm (EN ISO 24346)
Backing Type / Rückenkonstruktion / Soporte / Sous-couche / Ruguitvoering	Sound Choice™ Acoustic Backing
Wear Classification / Beanspruchungsklasse / Clasificación al tráfico / Classement d'usage et de confort / Gebruiksintensiteit	EN ISO 10874 33 Heavy Commercial / 42 General Light Industrial
Radiant Panel / Schwerentflammbarkeit / Clasificación Al Fuego / Classement feu / De Radiant Panel Test	Euroclass Bfl s1 (EN 13501)
Dimensional Stability / Dimensionsstabilität / Estabilidad Dimensional / Stabilité dimensionnelle / Dimensionele stabiliteit	≤ 0.25 % (ISO 23999)
Curling / Wellung / Abarquillamiento / Incurvation / Opkrullen	≤ 2 mm (ISO 23999)
Flexibility / Flexibilität / Flexibilidad / Flexibilité / Flexibiliteit	Method A - Pass (EN ISO 24344)
Abrasion Resistance / Abriebshemmung / Resistencia a la abrasión / Groupe d'abrasion / Slijtweerstand	Group T (EN 660-2)
Residual Indentation / Resteindrucksverhalten / Huella residual / Poinçonnement statique rémanent / Indrukbestendigheid	≤ 0.2 mm (EN ISO 24343-1)
Chemical Resistance / Chemische Beständigkeit / Resistencia a los productos químicos/ Résistance aux produits chimiques / Chemische bestendigheid	(EN ISO 26987) Very Good
Impact Sound Insulation (ΔL_w) / Trittschallverbesserungsmaß / Aislamiento acústico al impacto / Réduction du bruit d'impact / Contactgeluid absorptie	16 dB (EN ISO 10140-3)
Determination of Anti-Slip / Rutschhemmung / Resistencia al deslizamiento / Glissance humide / Slipweerstand	R10 (DIN 51130)
Pendulum Dry 4S	36+ Low slip potential (BS 7976-2)
Style A007	25 x 100 cm - 2.5m² Box (EN ISO 24342)

	
17	
Interface European Manufacturing B.V. Industrielaan 15 3925 BD Scherpenzeel The Netherlands	
DOPPBRG – AHCK3R	
EN 14041:2004 Notified Body - 0493	
Resilient floor covering for internal use.	
Classification	Class 33/42 (EN ISO 10874)
Reaction to fire	Class Bfl-s1 (see EN 14041, clause 4.1)
Slip resistance	Class DS (See EN 14041, clause 4.5)
Formaldehyde	E1 (see EN 14041, clause 4.3)
Anti-static	<2.0kV (See EN14041, clause 4.6.1)
www.interface.com/lvt-emea	

	
21	
Interface European Manufacturing B.V. Industrielaan 15 3925 BD Scherpenzeel The Netherlands	
DOPPBRG – AHCK3R	
EN 14041:2004 Approved Body - 0321	
Resilient floor covering for internal use.	
Classification	Class 33/42 (EN ISO 10874)
Reaction to fire	Class Bfl-s1 (see EN 14041, clause 4.1)
Slip resistance	Class DS (See EN 14041, clause 4.5)
Formaldehyde	E1 (see EN 14041, clause 4.3)
Anti-static	<2.0kV (See EN14041, clause 4.6.1)
www.interface.com/lvt-emea	



Learn more about our third-party verified Carbon Neutral Floors.
www.interface.com/carbonneutral

www.interface.com

Light Values

Product	Colour No	Colour Name	L Value*	Y Value*
Studio Set	A00701	Silverlight	73.2	45.5
	A00702	Pewter	54.6	22.5
	A00703	Pepper	42.6	12.9
	A00705	Titanium	48.6	17.3
	A00706	Mushroom	55.8	23.7
	A00707	Lime	61.5	28.9
	A00708	Iris	47.0	16.0
	A00709	Ocean	44.7	14.3
	A00710	Poppy	45.5	14.9
	A00711	Mandarin	54.3	22.2
	A00712	Marigold	69.0	39.3
	A00713	Slate	40.9	11.8

* **Light Value:** L Value = L according to CIE L*a*b* colour space, Y Value = Light Reflectance Value according to BS 8493

Lichtreflexionswerte: L-Wert = L gemäß CIE L*a*b* Farbspektrum, Y-Wert = Lichtreflexionswert gemäß British Standard BS 8493

Valores de Reflectancia de Luz: Valor L= L según CIE L*a*b* espacio de color, Valor Y = Valor de reflectancia de luz según el estándar británico BS 8493

Valeurs concernant la lumière: Valeur L = L faisant référence à la méthode CIE L*a*b* pour la couleur, Valeur Y = Valeurs de réflectance de la lumière selon le British Standard BS 8493

Licht waarden: L Waarde = L volgens CIE L*a*b*kleurruimte, Y Waarde = Licht Reflectie Waarde volgens BS 8493

Indici di riflettanza alla luce: Indice L= L secondo CIE L*a*b* colour space, IndiceY= Indice di riflettanza alla luce secondo la norma BS 8493

EN Interface European Manufacturing BV reserves the right to change or modify specifications. Please see website for latest specifications. We have tried our very best to accurately represent product colours. However, due to the nature of printed materials, colour of actual products may vary slightly. Please request a sample to see actual product colour.

DE Interface European Manufacturing BV behält sich das Recht vor, Produktspezifikationen zu ändern oder entsprechend anzupassen. Die aktuellsten technischen Spezifikationen finden Sie auf unserer Website. Wir versuchen die Farben so naturgetreu wie möglich wiederzugeben. Farbabweichungen lassen sich jedoch nicht ausschließen. Bitte fordern Sie ein Muster an, um sich von der tatsächlichen Farbe zu überzeugen.

ES Interface European Manufacturing BV se reserva el derecho a modificar las especificaciones arriba referenciadas. Por favor, consulta nuestra web para ver las últimas especificaciones. Hemos intentado representar con la máxima precisión posible los Colores del producto. Sin embargo, debido a la naturaleza de los materiales impresos, el Color de los productos reales puede variar ligeramente. Por favor, solicita una muestra para ver el Colour real del producto.

FR Interface European Manufacturing BV se réserve la possibilité de modifier les caractéristiques ci-dessus. Les caractéristiques techniques à jour sont consultables sur le site internet. Les couleurs présentées se rapprochent au maximum des Coloris réels. Toutefois, les procédés d'impression des matériaux peuvent entraîner une légère variation du Coloris. Merci de demander un échantillon pour constater la couleur des produits.

NL Interface European Manufacturing BV behoudt zich het recht voor de specificaties te allen tijde aan te passen. Zie de website voor de nieuwste specificaties. Wij hebben getracht de productkleuren zo goed mogelijk te reproduceren. De kleuren van geprint materiaal kunnen echter altijd enigszins afwijken. Vraag altijd stalenmateriaal aan om de daadwerkelijke kleur te beoordelen.

SE Vi har gjort vårt bästa för att representera korrekta produktfärger. Emellertid, på grund av typen av tryckt material, kan färgen på faktiska produkter variera något. Beställ gärna ett prov för att se aktuell produktfärg.



Carbon Neutral Floors™

Europe, Middle East & Africa

AE	+971 556881979
AT	+43 1 8102839
BA	+387 33 522 534
BE	+32 2 475 27 27
BG	+359 2 808 303
BY	+375 17 226 75 14
CH	+41 44 913 68 00
CZ	+42 0 233 087 111
DE	+49 2151 3718 0
DK	+45 33 79 70 55
EE	+372 6518 313
ES	+34 932 418 750
EG	+(202) 3760 7818
FR	+33 1 58 10 20 20
GR	+30 211 2120820
HR	+385 14 62 30 63
HU	+36 1 349 6545
IE	+353 1 679 8466
IL	+972 97403034
IT	+39 02 890 93678
KZ	+7 495 234 57 27
LT	+370 37 337332
LV	+371 672 18 744
NL	+31 33 277 5555
ME	+381 11 414 92 00
MK	+389 2 323 01 89
NO	+47 23 12 01 70
PL	+48 22 862 48 40
PT	+351 217 122 740
RO	+40 21 317 12 40/42/43/44
RS	+381 11 414 92 00
RU	+7 495 234 57 27
SA	+966 554622263
SE	+468 241 230
SK	+421 911 104 073
SI	+386 8 205 4007
TR	+90 212 365 5506
UA	+38(044)238 27 67
UK	+44 (0)800 3134465
ZA	+27 11 608 4270

